



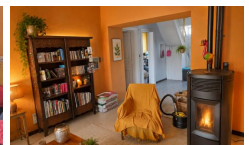
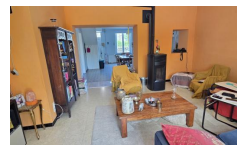
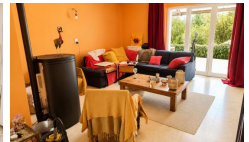
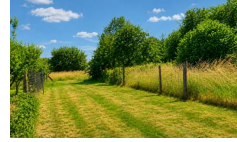
Sud Immo

Vente, expertise et gestion de biens immobiliers

0472/210.210 | info@sudimmo.be | www.sudimmo.be

Pin - Bâtisse sur 15 ares
A VENDRE

230 000 €



DESCRIPTION

Une belle opportunité d'acquérir une bâtisse pleine de potentiel, offrant de beaux volumes, un agréable extérieur et de nombreuses possibilités d'affectation.

Située à Pin, sur la commune de Chiny, cette propriété jouit d'un emplacement privilégié, à proximité des infrastructures scolaires et à quelques minutes de Florenville et de Jamoigne, où se concentrent les commerces et services.

Le rez-de-chaussée se compose d'un chaleureux et lumineux séjour agrémenté d'un poêle à pellets et bénéficiant d'un accès direct à la terrasse et au jardin, d'une cuisine avec coin repas sublimée par une élégante montée d'escalier, d'une arrière-cuisine/buanderie, d'un bureau aménageable en chambre de plain-pied ainsi que d'un WC indépendant.

À l'étage, le hall de nuit dessert trois chambres, une salle de bains avec WC ainsi que de remarquables greniers aux volumes généreux offrant de beaux espaces de rangement et un excellent potentiel d'aménagement en espace de vie supplémentaire.

Ce bien dispose également d'une cave voutée, cadre idéal pour constituer une cave à vin, conserver vos provisions ou répondre à divers besoins de stockage.

À l'extérieur, vous profiterez d'une allée latérale privative donnant un accès direct au jardin, d'un garage, d'une agréable terrasse, d'un sympathique jardin ainsi que d'une charmante petite bâtisse en pierre faisant office d'abri de jardin et de poulailler.

Côté technique, le bien est équipé de châssis en double vitrage, d'un chauffage central ainsi que d'un boiler thermodynamique.

Offrant de généreux volumes et un beau potentiel, cette bâtisse du 18ème siècle comme en atteste la pierre millésimée, séduira les familles en quête d'espace et de confort, mais aussi les amateurs de biens aux multiples possibilités d'aménagement.

ADRESSE

Rue Albert 18
6810 Pin

CADASTRE

RC : 708 €
Possibilité de réduction des droits d'enregistrement

Superficie cadastrale : 14 ares 87 ca

PEB



N°20260326015806

ENERGIE

E spec : 388 kWh/m².an
E totale : 96342 kWh/an

Sud Immo se tient à votre disposition pour visiter ce bien ou recevoir de plus amples informations.
