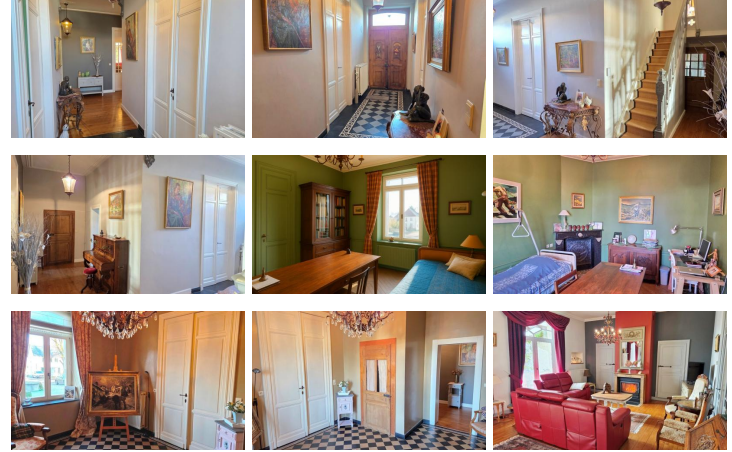


Jamoigne - Demeure remarquable
A VENDRE**585 000 €****DESCRIPTION**

Cette remarquable maison de maître, rénovée avec soin tout en préservant son authenticité, offre un univers où élégance, caractère et confort se conjuguent avec harmonie.

Laissez-vous séduire par une destination d'exception au cœur d'une région convoitée par les villégiateurs qui désirent profiter de la mélodie enchanteresse de la Semois, des balades en forêts ou de sites historiques incontournables.

Au cœur du charmant village de Jamoigne, idéalement située pour la liaison vers le Luxembourg par l'axe N83, cette somptueuse maison de maître d'environ 400 m² habitables allie avec subtilité rénovation contemporaine et authenticité préservée.

Noblesse des matériaux, volumes généreux et atmosphère sereine se conjuguent pour offrir un lieu de vie d'une rare élégance, où chaque détail semble avoir été pensé comme sur une toile de maître.

Dès l'entrée, le ton est donné par un accueillant hall qui révèle l'histoire de cette demeure. Deux pièces polyvalentes, autrefois le cabinet d'un médecin, offrent désormais un potentiel d'aménagement pour un bureau et un boudoir. Le rez-de-chaussée dévoile également un superbe séjour sublimé par un insert à bois intégré dans une élégante cheminée qui crée une atmosphère chaleureuse, une cuisine hyper équipée lumineuse ouverte sur un espace dîatoire créant un espace résolument convivial. Cet ensemble est complété par la mezzanine affectée actuellement en coin lecture soigneusement aménagée pour s'accorder un moment de pure détente.

Au premier étage, l'espace de nuit propose 4 chambres confortables dont une superbe suite parentale composée d'un dressing et d'une salle de bain privative conjuguant le confort d'une douche moderne et le charme d'une baignoire. L'étage compte également une salle d'eau individuelle et un balcon qui s'impose sur l'élégante façade, duquel vous apprécierez la vue appréciable sur la nature environnante.

Le deuxième étage offre un potentiel remarquable avec deux vastes

greniers aménageables dont un est actuellement affecté en buanderie.

Le sous-sol, quant à lui, recèle deux caves indépendantes, une cave à vin, appréciée par les œnophiles et un espace idéal pour optimiser vos rangements.

La propriété bénéficie d'un système de chauffage central au mazout, d'une excellente performance énergétique, de châssis en bois double vitrage, de deux garages avec porte électrique, ainsi que d'une installation électrique conforme.

À l'extérieur, une agréable terrasse couverte, véritable salon d'été s'ouvre sur le superbe jardin paysager garantissant une parfaite quiétude au gré des saisons.

Des boiseries raffinées aux moulures de plafond, en passant par la cheminée en marbre ornée de son contre-cœur historique et les revêtements de sols typés, chaque détail sublime le raffinement et le cachet de ce bien d'exception.

Ce bien d'exception dispose d'un avantage non négligeable : la possibilité d'acquérir, en supplément, une parcelle privative et attenante de 648 m² comprenant un abri. Une option idéale pour agrandir la propriété ou envisager un projet futur.

ADRESSE

Rue de la Centenaire, 2
6810 Jamoigne

PEB



N°20210514006562

ENERGIE

E spec : 240 KWh/m².an
E totale : 101355 kWh/an

Sud Immo se tient à votre disposition pour visiter ce bien ou recevoir de plus amples informations.
