



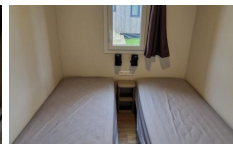
**Sud Immo**

*Vente, expertise et gestion de biens immobiliers*

0472/210.210 | info@sudimmo.be | www.sudimmo.be

**Florenville - Lodge en bordure de Semois**  
A VENDRE

**84 000 €**



## DESCRIPTION

**Superbe lodge situé en bordure de Semois entièrement meublé et équipé qui vous permettra de vivre l'expérience propriétaire dans la vallée de la Semois.**

Ce lodge a la particularité d'être situé dans une région touristique attractive à proximité d'Orval et de Bouillon. En effet, Florenville-sur-Semois accueille toute l'année de nombreux touristes grâce aux atouts que compte la région (beauté des sites et paysages, vastes étendues boisées parcourues par de nombreux chemins et sentiers de promenade, extraordinaire vallée de la Semois,...) et une clientèle frontalière grâce à l'ouverture des commerces le dimanche.

Il jouit d'une situation privilégiée en première ligne en bordure de Semois.

Il se compose d'un agréable séjour ouvert sur l'espace cuisine et offrant une vue à couper le souffle sur la rivière, de deux chambres, d'un wc indépendant et d'une salle de bain.

Ce lodge jouit également de deux terrasses équipées d'une pergola permettant de profiter d'un havre de paix qui vous promet un bien-être sans pareil.

La qualité des matériaux et les finitions irréprochables sont deux atouts indéniables de bien.

Ce bien ravira les investisseurs en quête de belles opportunités immobilières ou les touristes qui désirent jouir d'un pied-à-terre qui allie modernité et confort au cœur d'une région très prisée.

Grâce à la localisation idéale du bien au cœur du camping « Le Florenville » longé par la Semois, vous pourrez bénéficier des infrastructures des lieux (piscine, bar/snack, plaine de jeux ...) et vous délasser au détour d'une randonnée ou d'une balade au bord de la Semois située à proximité immédiate

Possibilité de gestion locative assurée par le camping. En effet, le futur propriétaire pourra mettre à disposition le lodge à l'exploitant du camping.

Les détails techniques liés à ce lodge sont disponibles sur simple demande.

## ADRESSE

Rue de la Rosière, 6  
6820 Florenville

---

**Sud Immo se tient à votre disposition pour visiter ce bien ou recevoir de plus amples informations.**

---