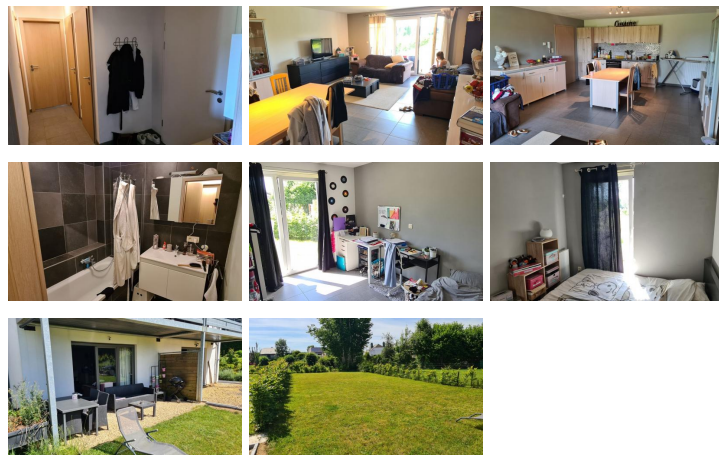


Tintigny - Appartement 2 chambres
A LOUER**780 €****DESCRIPTION**

Superbe appartement récent tout confort situé au rez-de-chaussée bénéficiant d'une terrasse et d'un agréable jardin privatif

Cet appartement de près de 81m² vous séduira autant par son agréable et confortable aménagement intérieur que par sa localisation attractive.

Il se compose d'un hall d'entrée, d'un spacieux séjour ouvert sur une cuisine contemporaine offrant un accès direct à la terrasse, de deux chambres, d'une salle de bain (baignoire/lavabo), d'une buanderie et d'un wc séparé.

Cet appartement dispose d'une place de parking et d'une cave privative ainsi que d'un sympathique jardin privatif. Le montant de la location s'élève à 780€/mois comprenant les provisions pour les charges de copropriété (entretien de l'ascenseur, nettoyage des communs, assurance immeuble...).

- Provisions pour le chauffage et l'eau chaude : 70€/mois
- Garantie locative : 2 mois de loyer.
- Disponibilité du bien: 15 août 2022

N'hésitez pas à rentrer votre candidature par mail à l'agence.

ADRESSE

Montée du Vicinal, 1
6730 Tintigny

PEB

N°RWPEB-060305

ENERGIE

E spec : 123 kWh/m².an
E totale : 0 kWh/an

Sud Immo se tient à votre disposition pour visiter ce bien ou recevoir de plus amples informations.

Copyright © Sudimmo. Website by Medialux.be