



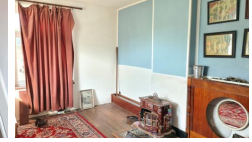
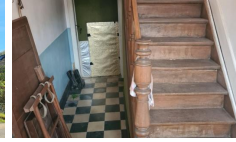
Sud Immo

Vente, expertise et gestion de biens immobiliers

0472/210.210 | info@sudimmo.be | www.sudimmo.be

**Herbeumont - Authentique ferme
ardennaise**
A VENDRE

135 000 €



DESCRIPTION

Cette charmante bâtisse ardennaise en pierres du pays avec jardin située à deux pas de la Semois ravira les amateurs de charme et d'authenticité.

Cette maison à rénover est située rue du Bravy à Herbeumont, village d'Ardenne, au cœur d'une région touristique par excellence, en bordure de Semois, très connu pour ses paysages et ses promenades au cœur des forêts majestueuses.

Elle offre de multiples opportunités d'aménagement grâce à sa configuration et aux volumes disponibles.

Cette habitation se compose au rez-de-chaussée d'un hall d'entrée, d'un séjour parqueté et d'une cuisine. Ces deux espaces de vie bénéficient d'une cheminée et de châssis double vitrage.

Le rez se complète d'un module annexe aménageable en pièce de vie supplémentaire. Les anciennes étables et le fenil au charme indéniable entièrement en pierres du pays accessibles par une élégante porte cintrée sont actuellement utilisés comme vastes espaces de rangement.

Les étages comptent 2 chambres et 2 pièces greniers.

Cette habitation se complète d'un agréable jardin.

Laissez-vous séduire par les matériaux nobles et les éléments d'antan apportant du cachet et une note d'authenticité (boiseries, pierre du pays, pavés d'époque, ancien évier en pierre, râtelier, mangeoire...).

La superficie totale de la parcelle est de 2 ares 72 ca et le revenu cadastral est de 389 € permettant sous condition d'obtenir la réduction des droits d'enregistrement.

ADRESSE

Rue du Bravy, 1
6887 Herbeumont

CADASTRE

RC : 389 €
Possibilité de réduction des droits d'enregistrement

Superficie cadastrale : 2 ares 72 ca

PEB



N°20211024008827

ENERGIE

E spec : 1022 kWh/m².an
E totale : 163107 kWh/an

Sud Immo se tient à votre disposition pour visiter ce bien ou recevoir de plus amples informations.
