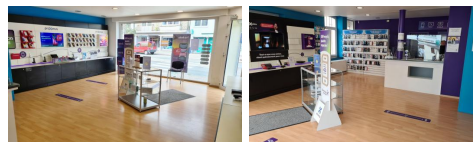
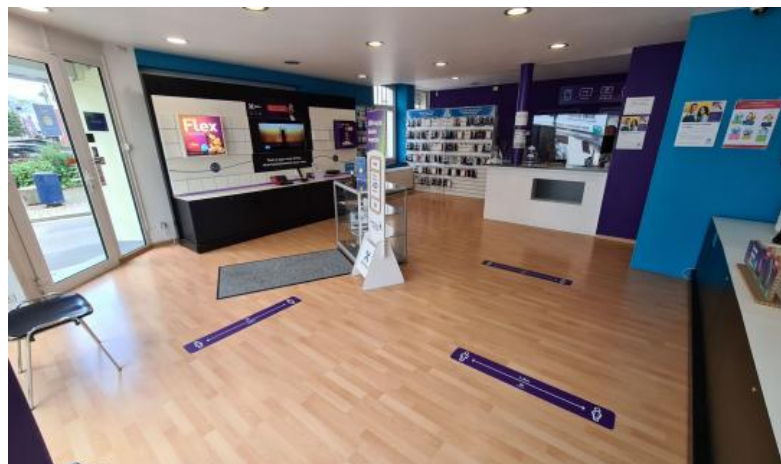


Florenville-centre - Surface commerciale idéalement située

A LOUER

800 €

DESCRIPTION

Cette surface commerciale de plus de 87 m2 offre un beau potentiel et une situation privilégiée très prisée au cœur du centre-ville.

Cette très belle surface commerciale est située rue Généraux Cuvelier, sur la N83, axe principal traversant Florenville, ville touristique par excellence à proximité d'Orval et de Bouillon.

Florenville-sur-Semois accueille toute l'année de nombreux touristes grâce aux atouts que compte la région et une clientèle frontalière grâce à l'ouverture des commerces le dimanche.

Ce local commercial bénéficie d'une situation stratégique et a l'avantage d'être situé à proximité de commerces florissants où le passage est intense en permanence.

Il est facilement accessible grâce aux multiples zones de parking à proximité immédiate.

Cette surface commerciale, disponible à partir du 1er janvier 2022, offre de belles perspectives d'exploitation pour de nombreux types de commerces, bureaux et une variété de projets.

Grâce à ses deux grandes vitrines à l'angle de deux rues, cette surface commerciale est incontournable et offre une visibilité de premier ordre. Elle se compose d'un espace commercial de 63 m2, d'un bureau de 13,8m2, d'une zone de stockage de 7,5m2, d'une cave et d'un wc.

Le montant du loyer est de 800 € par mois hors charges et comprend le précompte immobilier.

ADRESSE

Rue Généraux Cuvelier, 14
6820 Florenville

Sud Immo se tient à votre disposition pour visiter ce bien ou recevoir de plus amples informations.

Copyright © Sudimmo. Website by Medialux.be