



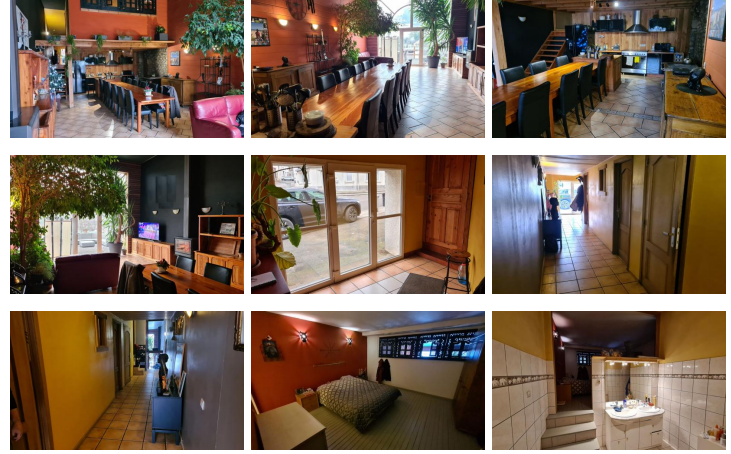
Sud Immo

Vente, expertise et gestion de biens immobiliers

0472/210.210 | info@sudimmo.be | www.sudimmo.be

Muno - Maison 3 volumes
A VENDRE

199 000 €



DESCRIPTION

Cet immeuble offre de multiples possibilités d'affectation grâce à ses différents volumes et bénéficie d'une vue pleinement dégagée sur la nature environnante.

Cet agréable immeuble comprenant plusieurs logements est idéale autant pour une famille intergénérationnelle désirant jouir d'espaces privatifs que comme immeuble de rapport dans une optique d'investissement en vue de la location ou encore comme gîtes ou chambres d'hôtes (sous réserve de permis).

L'ancien corps de logis comprend au rez-de-chaussée un appartement indépendant composé d'un séjour avec un poêle à pellets, d'une chambre avec une salle de douche et un accès direct sur une sympathique terrasse intime. Les étages disposent d'une grande pièce aménageable au gré de son futur propriétaire et de deux chambres avec une salle d'eau.

Une seconde partie de l'habitation accessible notamment via une entrée séparée donne accès à des espaces aménagés en duplex. Ils se composent d'un séjour avec une cuisine et un poêle à pellets, de deux chambres, d'une salle d'eau et d'un WC séparé.

Le volume principal de l'immeuble vous accueille par un couloir d'entrée qui dessert un bureau, deux chambres avec leur salle de bain individuelle, un WC séparé ainsi que le majestueux séjour ouvert offrant une vue pleinement dégagée sur l'agréable jardin avec abri et les terrasses soigneusement aménagées.

Ce superbe espace est agrémenté d'une cuisine équipée ouverte, d'une cuisinière et d'un insert à bois. Cette pièce à vivre bénéficie d'une belle luminosité et d'un contact direct avec l'environnement naturel de toute beauté.

Cet ensemble immobilier est équipé de châssis double vitrage et d'un système de chauffage central au mazout installé dans les caves.

La localisation de ce bien est idéale, en Gaume, dans une région touristique par excellence à proximité de nombreux centres d'intérêts et de la Semois.

La superficie totale du bien est de 6 ares 35 centiares et le revenu cadastral s'élève à 1028 €.

Faire offre à partir de 199.000€. "Les propriétaires se réservent souverainement le droit d'apprécier la hauteur et la qualité des offres."

"Les propriétaires se réservent souverainement le droit d'apprécier la hauteur et la qualité des offres."

PEB n°20201202018492 - E totale: 146 692 kWh/an - E spec : 402 kwh/m2.an

PEB n°20201202018932-E totale: 19 892 kWh/an- E spec : 306 kwh/m2.an

ADRESSE

Rue Grande, 20
6820 Muno

CADASTRE

RC : 1028 €

Superficie cadastrale : 6 ares 35 ca

PEB



N°20201202018492

ENERGIE

E spec : 146692 kWh/m².an

E totale : 402 kWh/an

Sud Immo se tient à votre disposition pour visiter ce bien ou recevoir de plus amples informations.

Copyright © Sudimmo. Website by Medialux.be