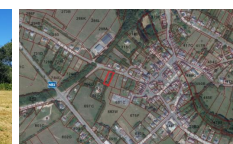
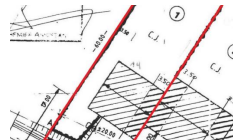


Sainte-Cécile - Terrains à bâtir (3 lots)

A VENDRE

37 000 €**DESCRIPTION**

Magnifique parcelle à bâtir de 11 ares 53 ca orientée plein sud et située dans un cadre champêtre et campagnard.

Cette très belle parcelle à bâtir entièrement équipée bénéficie d'une localisation idéale, dans un quartier calme et paisible, à quelques pas de la Semois et d'un important réseau de promenades en forêts.

Il est situé à Sainte-Cécile sur Semois, village empli de quiétude, entre Ardenne et Gaume, à proximité de Bouillon, de Florenville et de nombreux centres d'intérêt.

Cette parcelle offre une vue pleinement dégagée sur la nature environnante ainsi qu'une orientation idéale, plein sud arrière.
Facilités urbaines à 5 minutes.

La superficie totale de la parcelle est de 11 ares 53 ca avec une largeur à rue de 20 mètres sur une profondeur de plus de 59 mètres.

Possibilité d'acquérir d'autres parcelles faisant partie du même lotissement.

Chaque parcelle est libre de constructeur et n'impose aucun délai de construction.

Toutes les prescriptions urbanistiques et les plans sont disponibles sur demande en nos bureaux.

ADRESSE

Rue de Muno
6820 - Sainte-Cécile

Sud Immo se tient à votre disposition pour visiter ce bien ou recevoir de plus amples informations.

