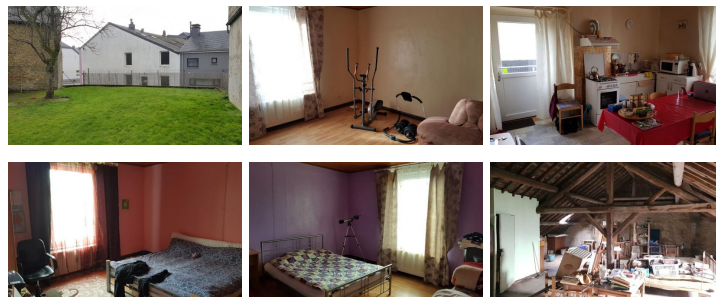


Florenville centre - Immeuble de rapport 2 unités A VENDRE

215 000 €



DESCRIPTION

Cet immeuble de rapport comprenant 2 appartements avec garages et jardin offre une localisation privilégiée au cœur du centre-ville et une excellente rentabilité immédiate.

Cet immeuble, scindé en deux appartements, est parfaitement situé à proximité de toutes facilités. Les deux logements conformes, actuellement loués, sont totalement indépendants au point de vue de l'électricité, du chauffage et de l'eau.

- Le premier appartement, offrant l'accès en façade, comprend un hall d'entrée bénéficiant d'un placard, un espace salon/salle à manger, la cuisine, un bureau, la salle de bain ainsi que 2 chambres.

- Le second appartement, offrant l'accès par le garage ou par une entrée latérale privative, comprend l'espace cuisine avec coin repas, le salon, la salle de bain, 2 chambres ainsi qu'un grand grenier aménageable.

Chaque appartement jouit également d'une installation électrique récente, de châssis double vitrage, d'un garage avec chaufferie (chauffage central mazout), d'une cave ainsi que d'un agréable jardin.

L'immeuble est érigé sur une parcelle d'une superficie totale de 6 ares 94 ca et possède un revenu cadastral est de 877 €.

ADRESSE

Rue du Mamabile, 2
6820 Florenville

CADASTRE

RC : 877 €

Superficie cadastrale : 9 ares 94 ca

PEB



N°20190213008978

ENERGIE

E spec : 459 KWh/m².an
E totale : 60135 kWh/an

Sud Immo se tient à votre disposition pour visiter ce bien ou recevoir de plus amples informations.